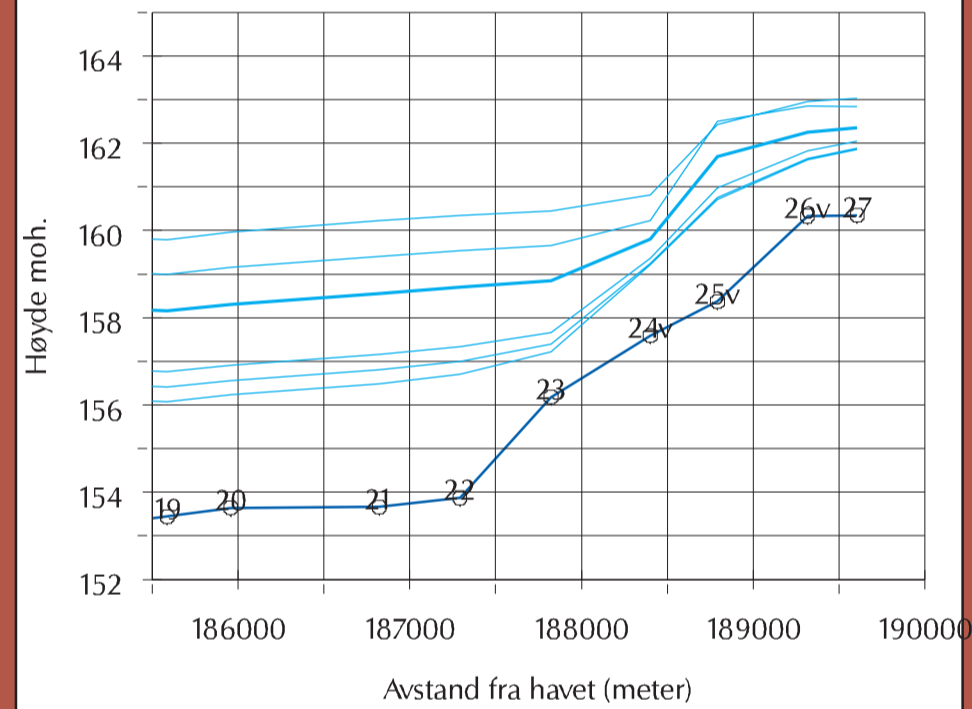


VANNSTAND VED TVERRPROFIL

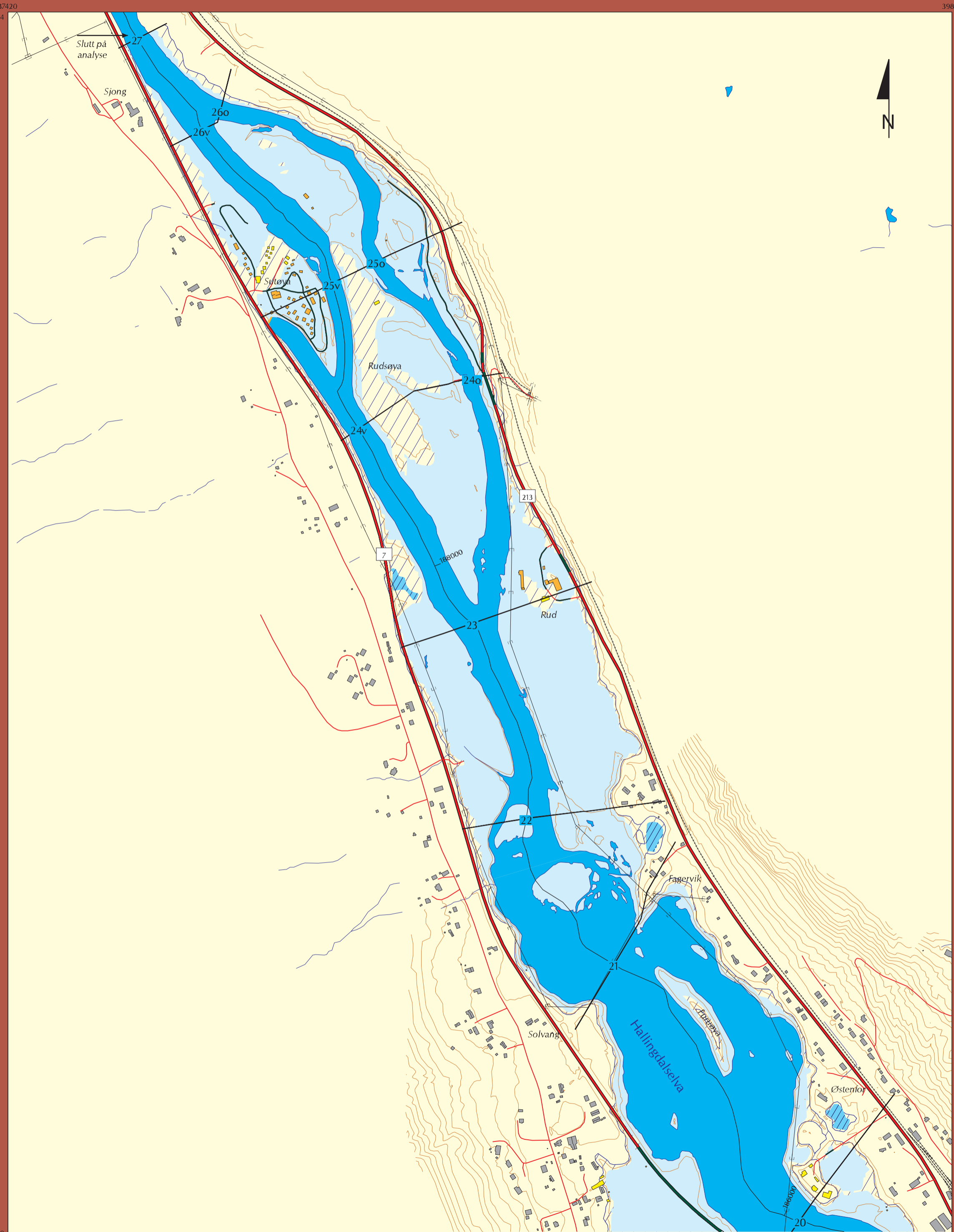
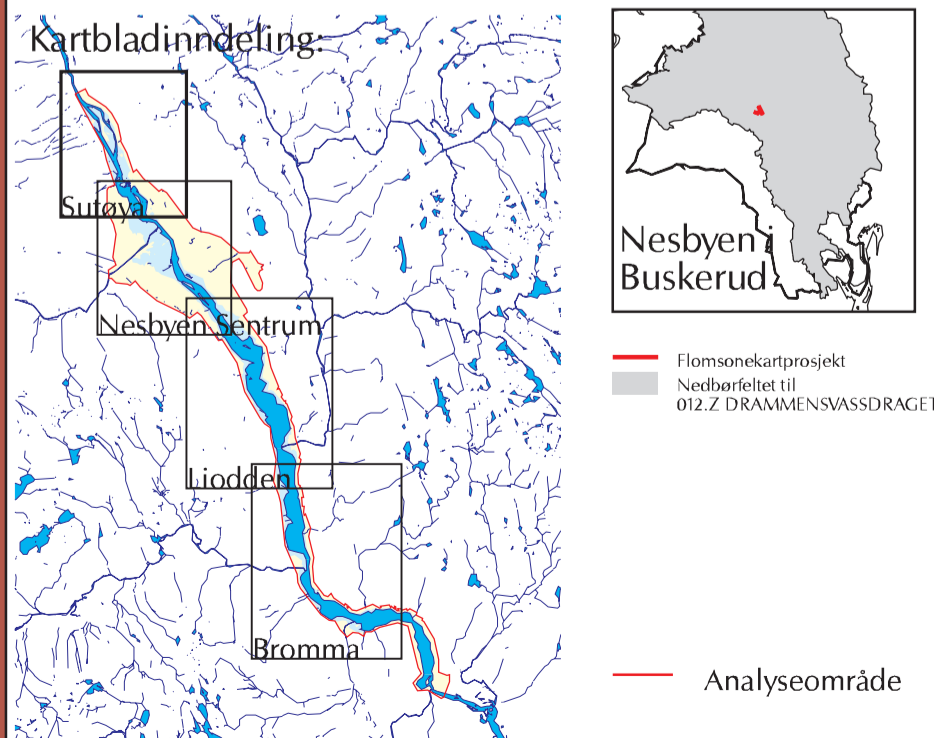
Hallingdalselva

Profilnr	10 år	20 år	50 år	100 år	200 år	500 år
20	156.2	156.6	156.9	158.3	159.2	160.0
21	156.5	156.8	157.2	158.6	159.4	160.2
22	156.7	157.0	157.3	158.7	159.5	160.3
23	157.2	157.4	157.7	158.9	159.7	160.5
24v	159.2	159.2	159.4	159.8	160.2	160.8
24o	158.1	158.2	158.2	160.9	161.1	161.4
25v	160.7	160.8	161.0	161.7	162.5	162.4
25o	159.0	159.5	159.9	161.9	162.2	162.5
26v	161.6	161.7	161.8	162.3	162.9	163.0
26o	161.5	161.7	161.9	162.3	162.5	162.9
27	161.9	161.9	162.0	162.4	162.8	163.0

VANNLINJER HALLINGDALSELVA



OVERSIKTSKART



TEGNFORKLARING

- Europa-/Riks-/Fylkesvei med veinr.
- Kommunal/Privat vei
- Oversvømt vei
- Jernbane
- Tverrprofiler med profilnr
- Matematisk midtlinje av elv med avstand fra havet
- Kraftlinje
- Høydekurver med 5 meters ekvidistanse
- Bygninger
- Flomutsatte bygninger
- Bygninger med fare for vann i kjeller
- Elv, vann og sjø
- Oversvømt areal ved 100 års flom
- Kjellerfriso - områder som ligger mindre enn 2.5m høyere enn flomsonen. Fare for vann i kjeller
- Lavpunkter - områder som ikke har direkte forbindelse med elva (bak flomverk, kulvert, m.v). Sannsynlighet for oversvømmelse må vurderes nærmere

FLOMSONEKART

Prosjekt: Nesbyen
Kartblad: Sutøya

100 ÅRS FLOM
Godkjent 3 Mars 2003

Målestokk 1 : 8000



Koordinatsystem:	NGO, akse 2
Kartgrunnlag	
Situasjon:	SK(98)
Høydedata:	DTEM og 1 m koter
Flomsonanalyse	
Flomverdier:	Dok. 14/2001 NVE
Vannlinjer:	2002 NVE
Terrengmodell:	okt 2001
GIS-analyse:	des 2002
Prosjektrapport:	Flomsonkart 10/2002
Prosjektnr:	fs012_5

NORGES VASSDRAGS-
OG ENERGIDIREKTORAT (NVE)

P.b. 5091 Maj. - 0301 Oslo
Tlf: 22 95 95 95 Fax: 22 95 90 00
Internett adr: <http://www.nve.no/flomsonekart>