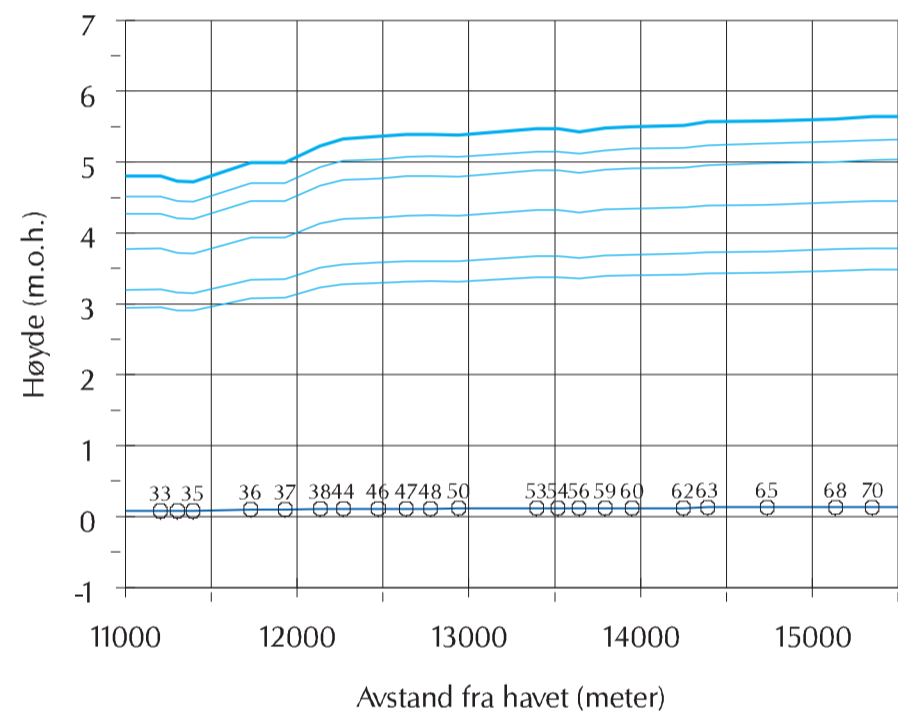


VANNSTAND VED TVERRPROFIL

DRAMMENSELVA

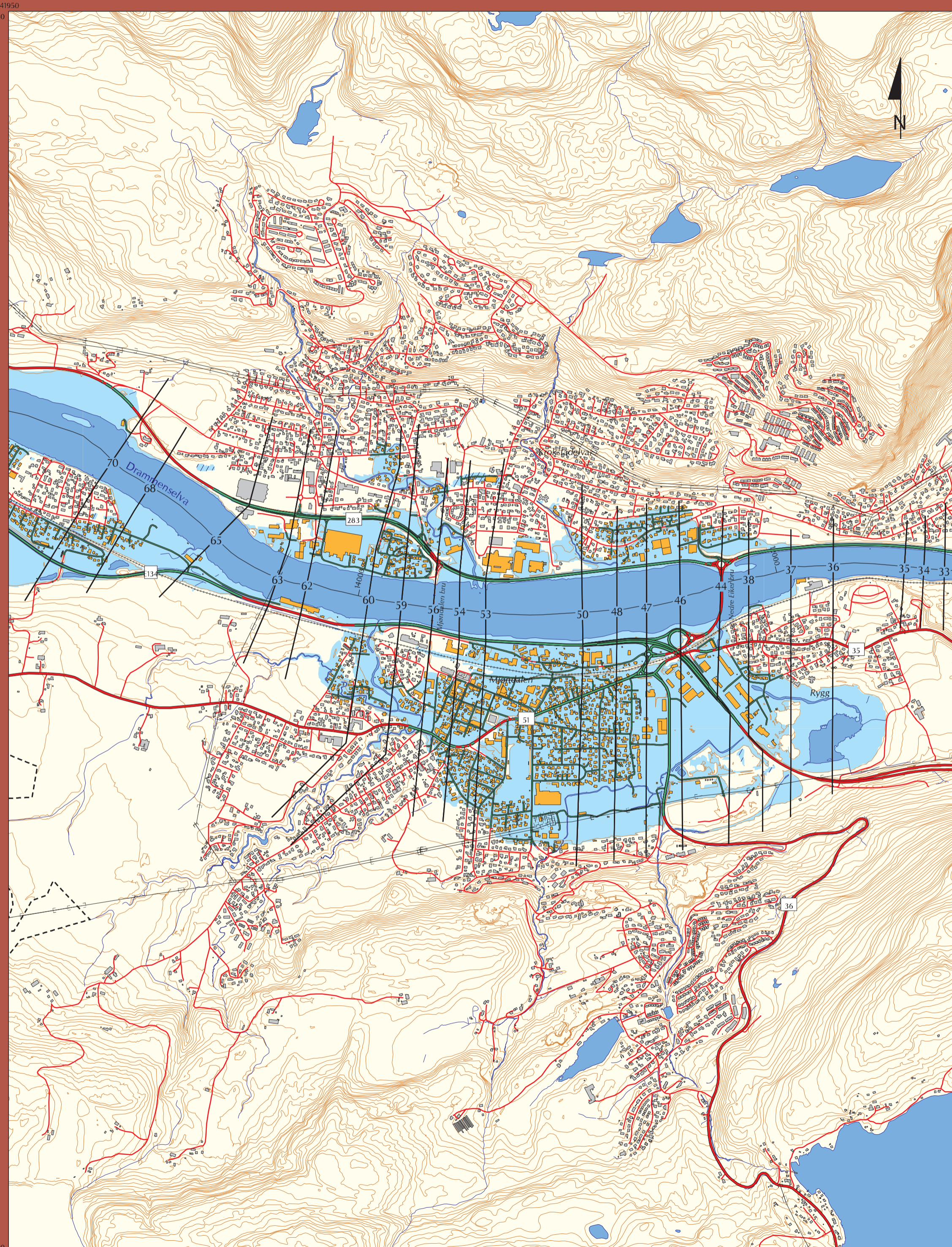
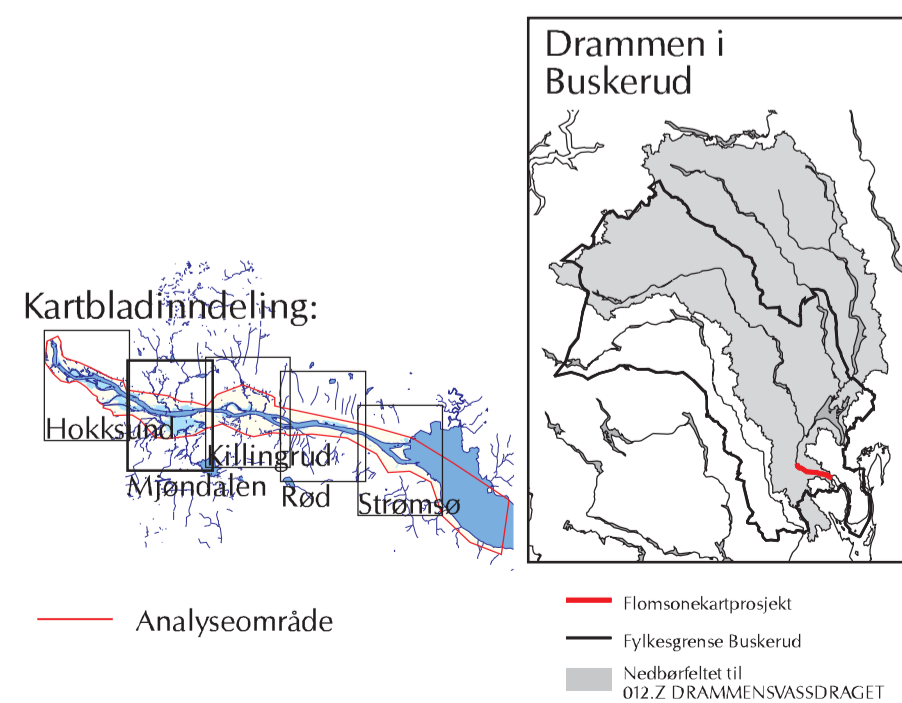
Profilnr	10 år	20 år	50 år	100 år	200 år	500 år
33	3.0	3.2	3.8	4.3	4.5	4.8
34	2.9	3.2	3.7	4.2	4.5	4.7
35	2.9	3.2	3.7	4.2	4.4	4.7
36	3.1	3.3	3.9	4.5	4.7	5.0
37	3.1	3.4	3.9	4.5	4.7	5.0
38	3.2	3.5	4.1	4.7	4.9	5.2
44	3.3	3.6	4.2	4.8	5.0	5.3
46	3.3	3.6	4.2	4.8	5.0	5.4
47	3.3	3.6	4.2	4.8	5.1	5.4
48	3.3	3.6	4.3	4.8	5.1	5.4
50	3.3	3.6	4.2	4.8	5.1	5.4
53	3.4	3.7	4.3	4.9	5.2	5.5
54	3.4	3.7	4.3	4.9	5.2	5.5
56	3.4	3.7	4.3	4.9	5.1	5.4
59	3.4	3.7	4.3	4.9	5.2	5.5
60	3.4	3.7	4.3	4.9	5.2	5.5
62	3.4	3.7	4.4	4.9	5.2	5.5
63	3.4	3.7	4.4	5.0	5.2	5.6
65	3.4	3.7	4.4	5.0	5.3	5.6
68	3.5	3.8	4.4	5.0	5.3	5.6
70	3.5	3.8	4.5	5.0	5.3	5.6

VANNLINJER DRAMMENSELVA



- Lav vannstand
- Vannlinje for 500-årsflommen
- Vannlinjer for andre beregnede flommer
- Profilnr på tverrprofilene

OVERSIKTSKART



TEGNFORKLARING

- Europa-/Riks-/Fylkesvei med veinummer
- Kommunal/Privat vei
- Oversvømt vei
- Jernbane
- Kommunegrense
- Tverrprofiler med profilnummer
- Kraftlinje
- Høydekurver med 5 meters ekvidistanse
- Ikke flomutsatte bygninger
- Flomutsatte bygninger
- Elv og vann
- Oversvømt areal ved 500-årsflom
- Lavpunkter - områder som ikke har direkte forbindelse med elva (bak flomverk, kulvert, m.v). Sannsynlighet for oversvømmelse må vurderes nærmere.



FLOMSONEKART

Prosjekt: Drammen
Kartblad Mjøndalen

500-ÅRSFLOM

Godkjent 28. februar 2005

Målestokk 1 : 15000



Koordinatsystem: NGO, akse 3
Kartgrunnlag: Geovekst 2001/2004
Situasjon: Høydedata: 1 m koter
Flomsonanalyse
Flomverdier: Dok. 8/2001 NVE
Vannlinjer: 2004 NVE
Terrengmodell: feb. 2005
GIS-analyse: feb. 2005
Prosjektrapport: Flomsonkart 2/2005
Prosjektnr: fs012_1

NORGES VASSDRAGS-
OG ENERGIDIREKTORAT (NVE)

Pb. 5091 Maj. - 0301 Oslo
Tlf: 22 95 95 95 Fax: 22 95 90 00
Internett adr: <http://www.nve.no/flomsonekart>