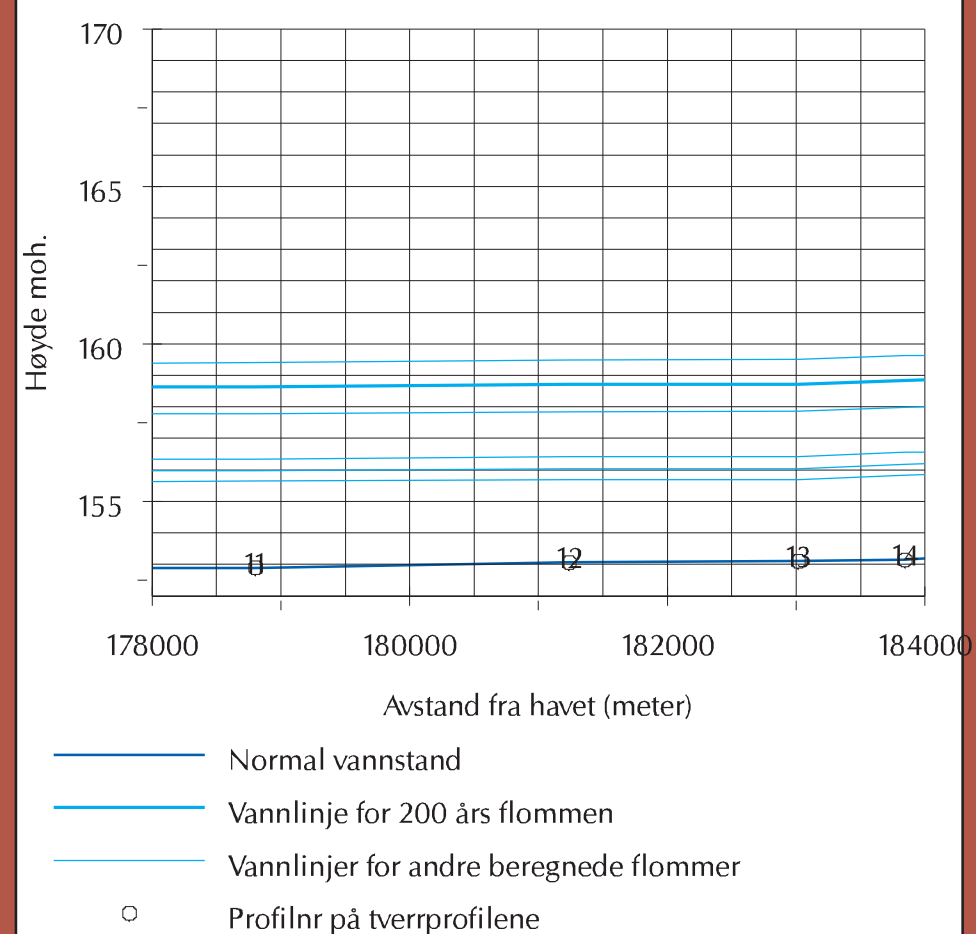


## VANNSTAND VED TVERRPROFIL

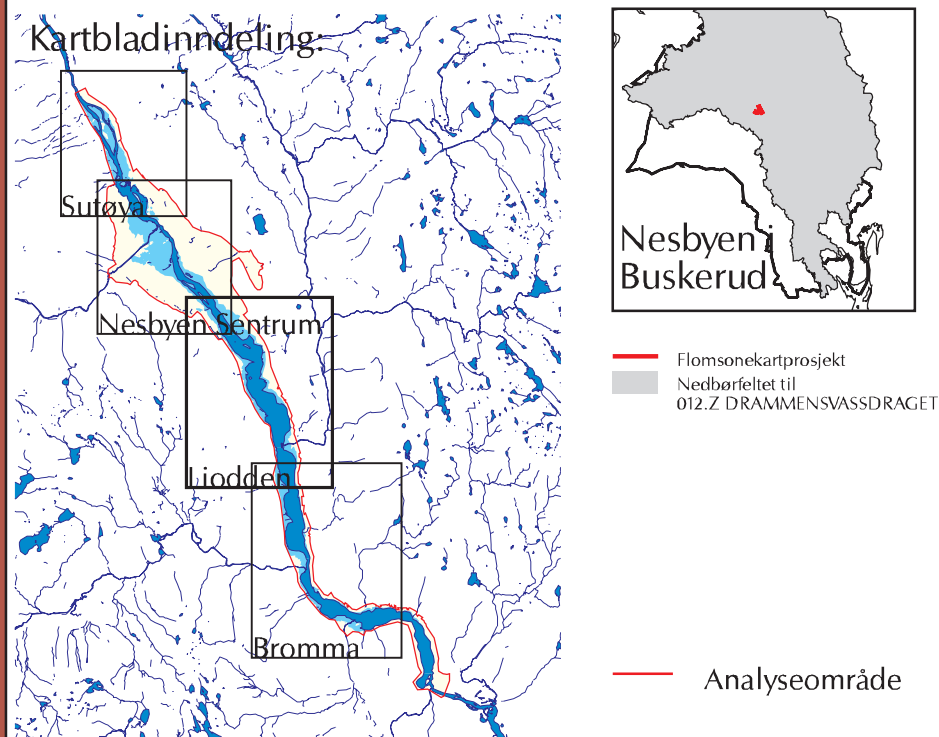
### Hallingdalselva

Profilnr	10 år	20 år	50 år	100 år	200 år	500 år
11	155.6	156.0	156.3	157.8	<b>158.6</b>	159.4
12	155.7	156.0	156.4	157.9	<b>158.7</b>	159.5
13	155.7	156.0	156.4	157.9	<b>158.7</b>	159.5
14	155.8	156.2	156.6	158.0	<b>158.8</b>	159.6

## VANNLINJER HALLINGDALSELVA



## OVERSIKTSKART



## TEGNFORKLARING

- Europa-/Riks-/Fylkesvei med veinr.
- Kommunal/Privat vei
- Jernbane
- Tverrprofiler med profilnr
- Matematisk midtlinje av elv med avstand fra havet
- Kraftlinje
- Høydekurver med 5 meters ekvidistanse
- Bygninger
- Elv, vann og sjø
- Oversvømt areal ved 200 års flom
- Lavpunkter - områder som ikke har direkte forbindelse med elva (bak flomverk, kulvert, m.v). Sannsynlighet for oversvømmelse må vurderes nærmere

## FLOMSONEKART

### Prosjekt: Nesbyen Kartblad: Lioddan

200 ÅRS FLOM  
Godkjent 3 Mars 2003

Målestokk 1 : 12000  
0 500 m

Koordinatsystem: NGO, akse 2  
Kartgrunnlag  
Situasjon: SK(98)  
Høydedata: DTEM og 1 m koter  
Flomsoneanalyse  
Flomverdier: Dok. 14/2001 NVE  
Vannlinjer: 2002 NVE  
Terrengmodell: okt 2001  
GIS-analyse: des 2002  
Prosjektrapport: Flomsonekart 10/2002  
Prosjektnr: fs012\_5

NORGES VASSDRAGS-  
OG ENERGIDIREKTORAT (NVE)

P.b. 5091 Maj. - 0301 Oslo  
Tlf: 22 95 95 95 Fax: 22 95 90 00  
Internett adr: <http://www.nve.no/flomsonekart>