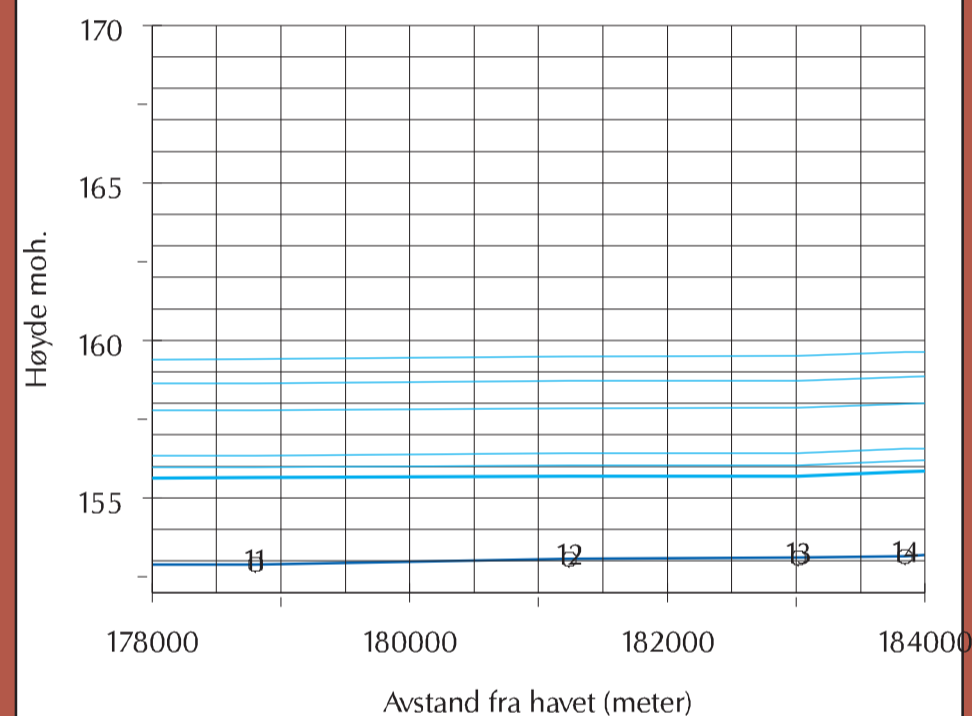


VANNSTAND VED TVERRPROFIL

Hallingdalselva

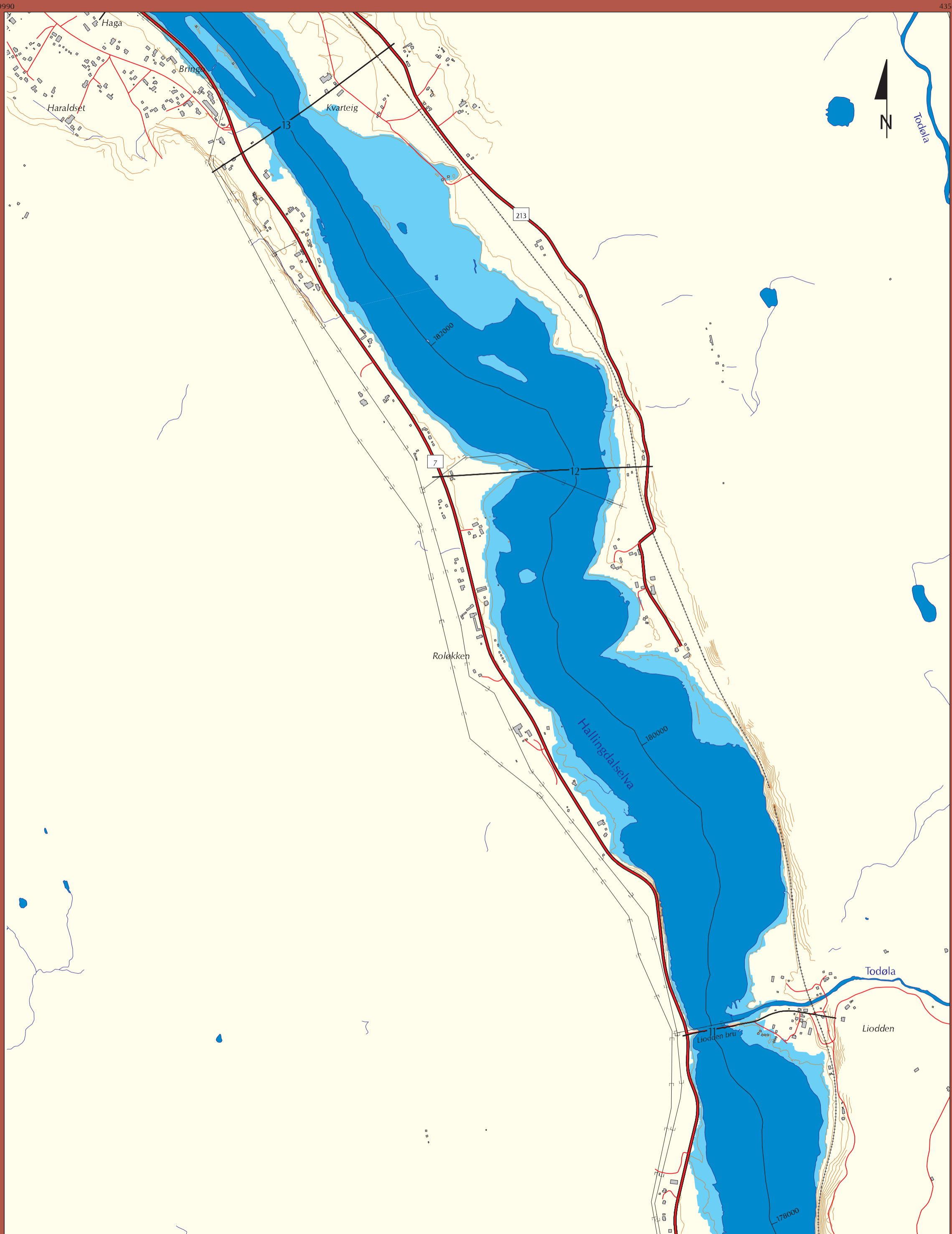
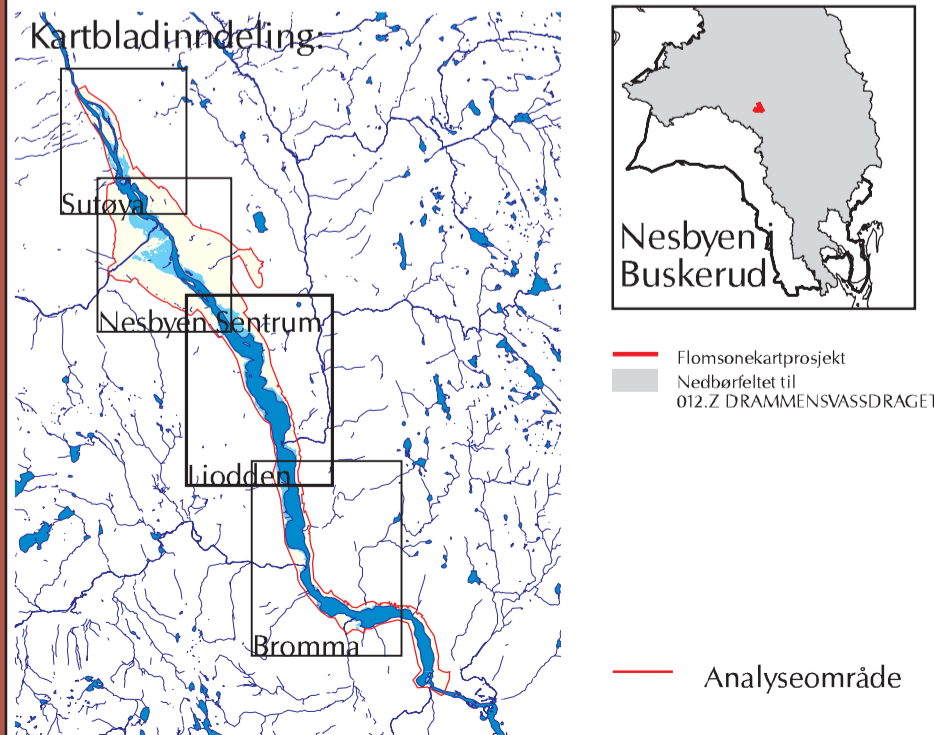
Profilnr	10 år	20 år	50 år	100 år	200 år	500 år
11	155.6	156.0	156.3	157.8	158.6	159.4
12	155.7	156.0	156.4	157.9	158.7	159.5
13	155.7	156.0	156.4	157.9	158.7	159.5
14	155.8	156.2	156.6	158.0	158.8	159.6

VANNLINJER HALLINGDALSELVA



- Normal vannstand
- Vannlinje for 10 års flommen
- Vannlinjer for andre beregnede flommer
- Profilnr på tverrprofilene

OVERSIKTSKART



TEGNFORKLARING

- Europa-/Riks-/Fylkesvei med veinr.
- Kommunal/Privat vei
- Jernbane
- Tverrprofiler med profilnr
- Matematisk midtlinje av elv med avstand fra havet
- Kraftlinje
- Høydekurver med 5 meters ekvidistanse
- Bygninger
- Elv, vann og sjø
- Oversvømt areal ved 10 års flom
- Lavpunkter - områder som ikke har direkte forbindelse med elva (bak flomverk, kulvert, m.v). Sannsynlighet for oversvømmelse må vurderes nærmere



FLOMSONEKART

Prosjekt: Nesbyen
Kartblad: Liodden

10 ÅRS FLOM
Godkjent 3 Mars 2003

Målestokk 1 : 12000



Koordinatsystem: NGO, akse 2
Kartgrunnlag
Situasjon: SK(98)
Høydedata: DTEM og 1 m koter
Flomsonanalyse
Flomverdier: Dok. 14/2001 NVE
Vannlinjer: 2002 NVE
Terrengmodell: okt 2001
GIS-analyse: des 2002
Prosjektrapport: Flomsonkart 10/2002
Prosjektnr: fs012_5

NORGES VASSDRAGS-
OG ENERGIDIREKTORAT (NVE)

P.b. 5091 Maj. - 0301 Oslo
Tlf: 22 95 95 95 Fax: 22 95 90 00
Internett adr: <http://www.nve.no/flomsonekart>