

VANNSTAND VED TVERRPROFIL

Hallingdalselva

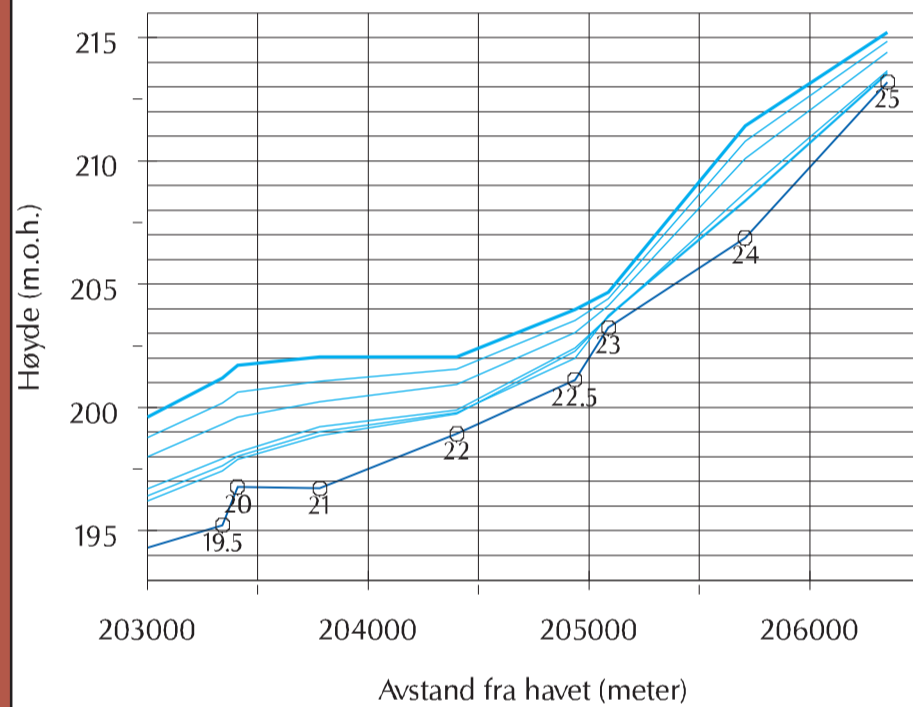
Profilnr	10 år	20 år	50 år	100 år	200 år	500 år
19.5	197.4	197.6	197.9	199.3	200.2	201.2
20	197.9	198.0	198.2	199.6	200.6	201.7
21	198.9	199.0	199.2	200.2	201.1	202.0
22	199.7	199.8	199.9	200.9	201.6	202.1
22.5	202.3	202.0	202.4	203.0	203.5	204.0
23	203.7	203.7	203.7	204.1	204.4	204.7
24	208.4	208.4	208.7	210.1	210.8	211.4
25	213.5	213.6	213.7	214.4	214.9	215.2

Sikkerhetsmargin - bestemmelser arealplaner: + 0.3m

VANNFØRINGSVERDIER (m³/s)

23	480	537	617	1016	1300	1621
24	212	225	250	557	771	980

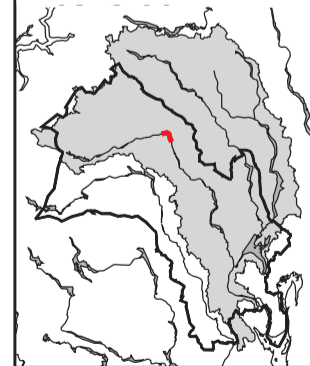
VANNLINJER HALLINGDALSELVA



- Normal vannstand
- Vannlinje for 500-årsflommen
- Vannlinjer for andre beregnede flommer
- Profilnummer på tverrprofilene

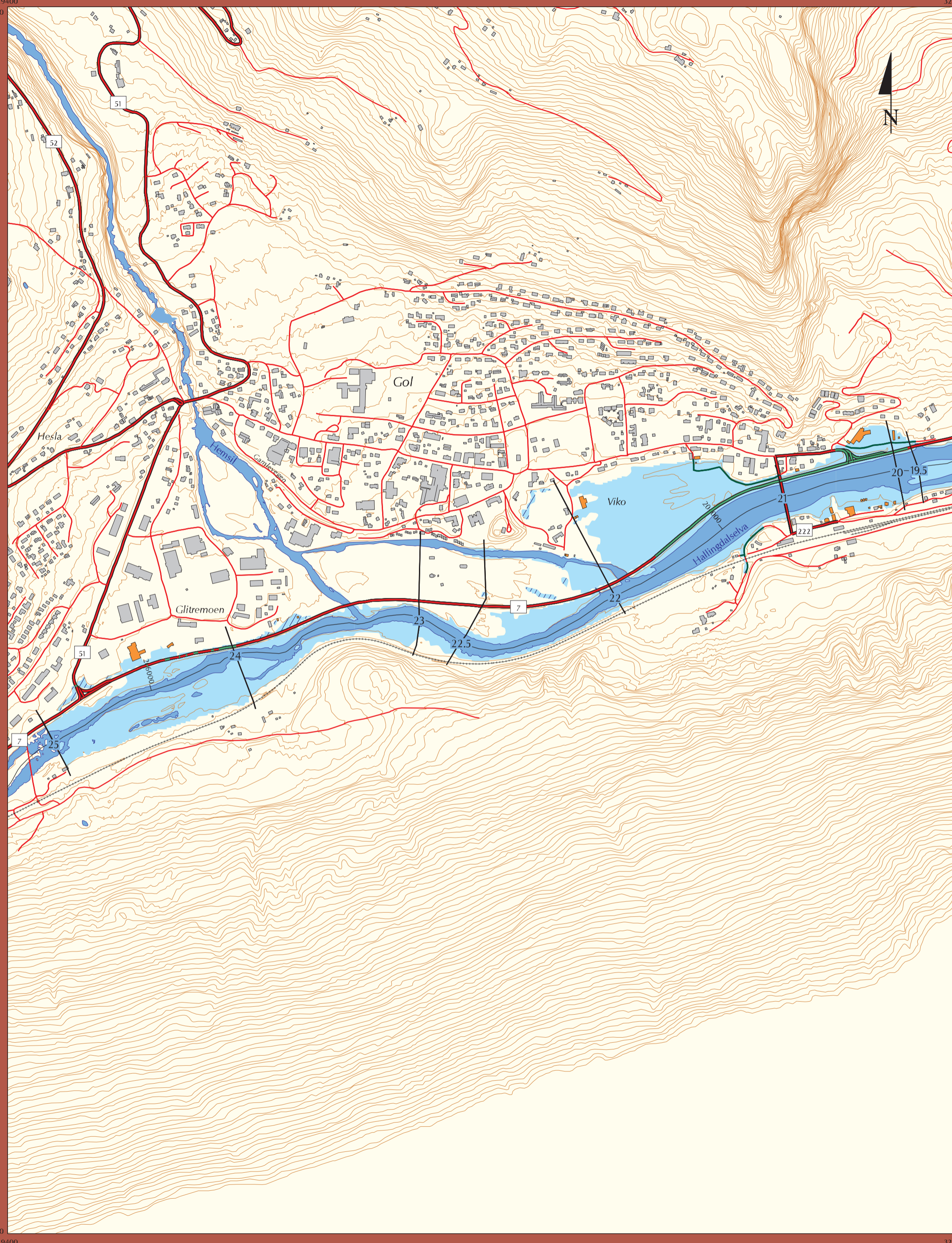
OVERSIKTSKART

Gol i Buskerud



- Flomsonekartprosjekt
- Fylkesgrense Buskerud
- Nedbørfeltet til 012.Z DRAMMENSVASSDRAGET

Analyseområde



TEGNFORKLARING

- Riks- og Fylkesvei med veinummer
- Kommunal/Privat vei
- Flomutsatte veier
- Jernbane
- Tverrprofiler med profilnummer
- Matematisk midtlinje av elv med avstand fra havet
- Kraftlinje
- Høydekurver med 5 meters ekvidistanse
- Ikke flomutsatte bygninger
- Flomutsatte bygninger
- Elv, vann og innsjø
- Oversvømt areal ved 500-årsflom
- Lavpunkter - områder som ikke har direkte forbindelse med elva (bak flomverk, kulvert, m.v). Sannsynlighet for oversvømmelse må vurderes nærmere.

FLOMSONEKART

Prosjekt: Gol
Kartblad: Gol

500-ÅRSFLOM

Godkjent 31. august 2006

Målestokk 1 : 10000



Koordinatsystem:	NGO, akse 2
Kartgrunnlag	
Situasjon:	Statens kartverk, 2002
Høydedata:	1m koter
Flomsoneanalyse	
Flomverdier:	Dok. 12/2004 NVE
Vannlinjer:	2005 NVE
Terrengmodell:	januar 2006
GIS-analyse:	august 2006
Prosjektrapport:	Flomsonekart 12/2006?
Prosjektnr:	fs012_6

NORGES VASSDRAGS-
OG ENERGIDIREKTORAT (NVE)

Pb. 5091 Maj. - 0301 Oslo
Tlf: 22 95 95 95 Fax: 22 95 90 00
Internett adr: <http://www.nve.no/flomsonekart>