

## VANNSTAND VED TVERRPROFIL

### Hallingdalselva

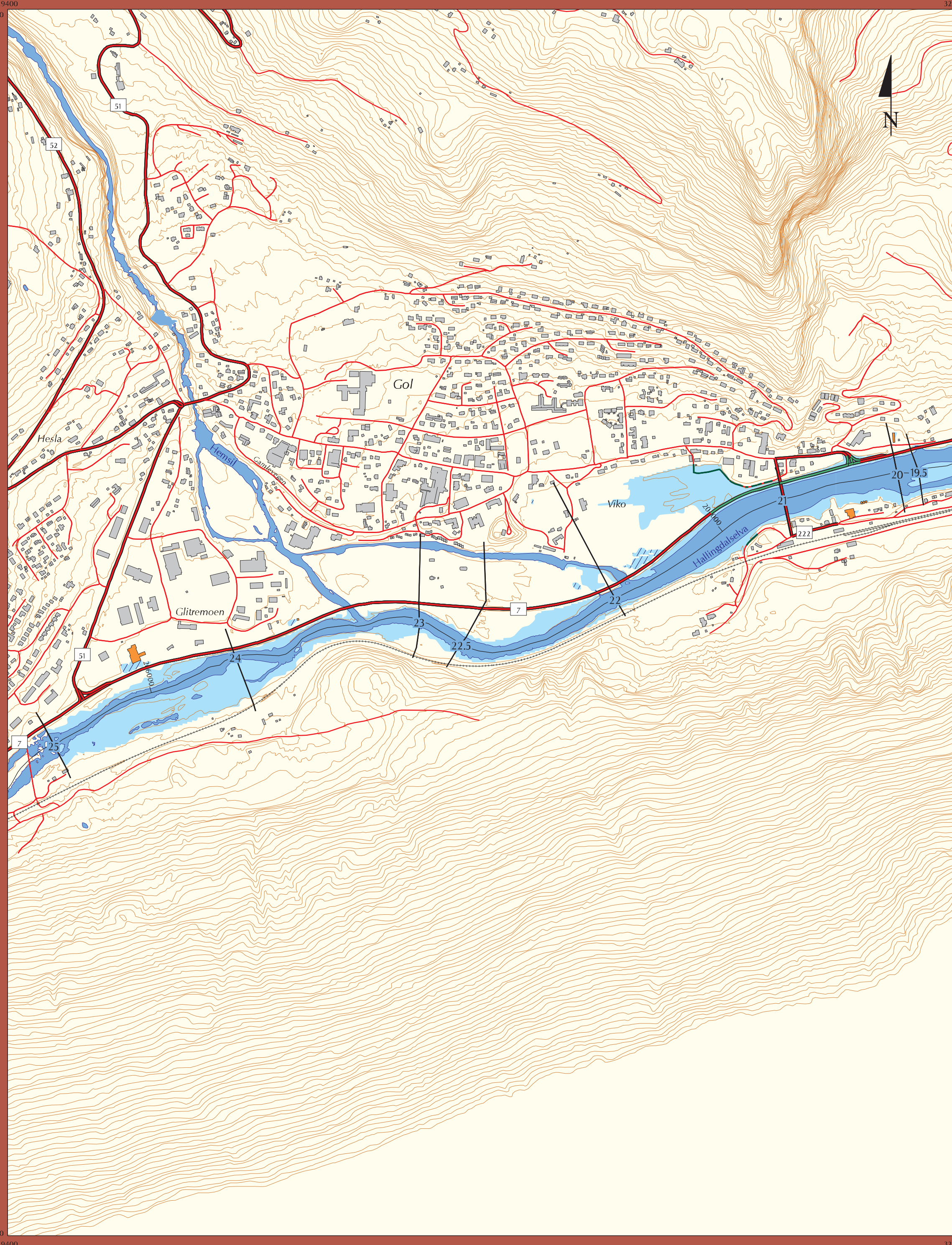
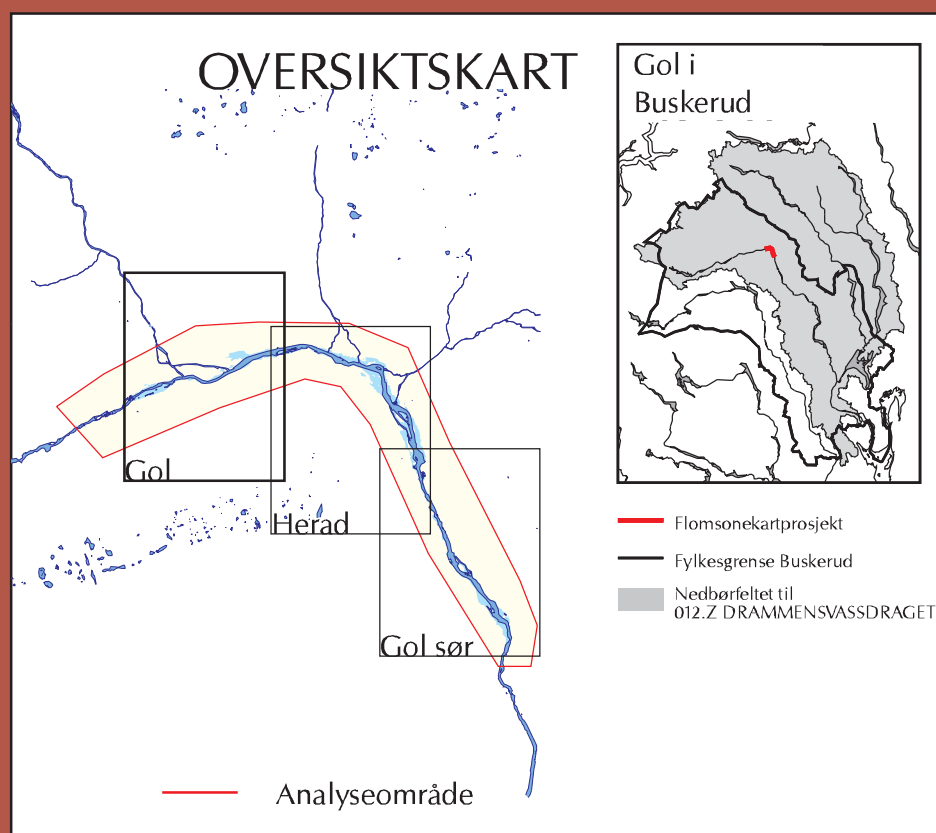
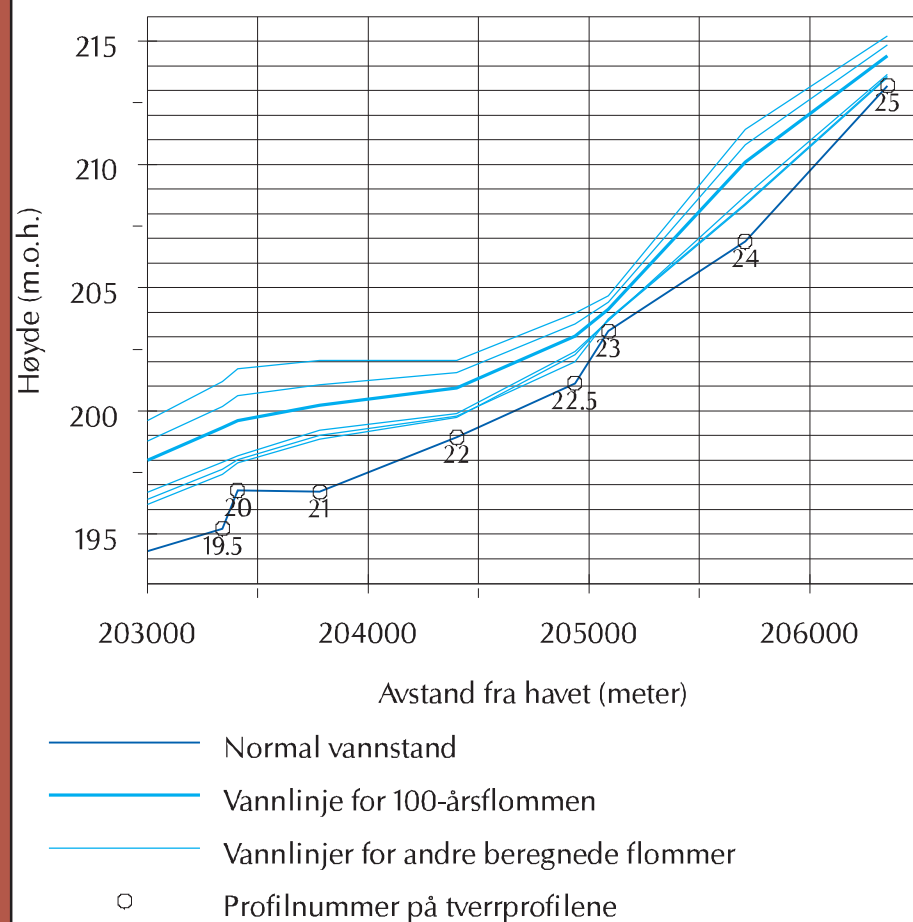
| Profilnr | 10 år | 20 år | 50 år | 100 år | 200 år | 500 år |
|----------|-------|-------|-------|--------|--------|--------|
| 19.5     | 197.4 | 197.6 | 197.9 | 199.3  | 200.2  | 201.2  |
| 20       | 197.9 | 198.0 | 198.2 | 199.6  | 200.6  | 201.7  |
| 21       | 198.9 | 199.0 | 199.2 | 200.2  | 201.1  | 202.0  |
| 22       | 199.7 | 199.8 | 199.9 | 200.9  | 201.6  | 202.1  |
| 22.5     | 202.3 | 202.0 | 202.4 | 203.0  | 203.5  | 204.0  |
| 23       | 203.7 | 203.7 | 203.7 | 204.1  | 204.4  | 204.7  |
| 24       | 208.4 | 208.4 | 208.7 | 210.1  | 210.8  | 211.4  |
| 25       | 213.5 | 213.6 | 213.7 | 214.4  | 214.9  | 215.2  |

Sikkerhetsmargin - bestemmelser arealplaner: + 0.3m

### VANNFØRINGSVERDIER (m<sup>3</sup>/s)

|    |     |     |     |      |      |      |
|----|-----|-----|-----|------|------|------|
| 23 | 480 | 537 | 617 | 1016 | 1300 | 1621 |
| 24 | 212 | 225 | 250 | 557  | 771  | 980  |

## VANNLINJER HALLINGDALSELVA



## TEGNFORKLARING

- Riks- og Fylkesvei med veinummer
- Kommunal/Privat vei
- Flomutsatte veier
- Jernbane
- Tverrprofiler med profilnummer
- Matematisk midtlinje av elv med avstand fra havet
- Kraftlinje
- Høydekurver med 5 meters ekvidistanse
- Ikke flomutsatte bygninger
- Flomutsatte bygninger
- Elv, vann og innsjø
- Oversvømt areal ved 100-årsflom
- Lavpunkter - områder som ikke har direkte forbindelse med elva (bak flomverk, kulvert, m.v). Sannsynlighet for oversvømmelse må vurderes nærmere.



Prosjekt: Gol  
 Kartblad: Gol

100-ÅRSFLOM  
 Godkjent 31. august 2006

Målestokk 1 : 10000



|                  |                        |
|------------------|------------------------|
| Koordinatsystem: | NGO, akse 2            |
| Kartgrunnlag     |                        |
| Situasjon:       | Statens kartverk, 2002 |
| Høydedata:       | 1m koter               |
| Flomsoneanalyse  |                        |
| Flomverdier:     | Dok. 12/2004 NVE       |
| Vannlinjer:      | 2005 NVE               |
| Terrengmodell:   | januar 2006            |
| GIS-analyse:     | august 2006            |
| Prosjektrapport: | Flomsonekart 12/2006?  |
| Prosjektnr:      | fs012_6                |

NORGES VASSDRAGS-  
 OG ENERGIDIREKTORAT (NVE)

Pb. 5091 Maj. - 0301 Oslo  
 Tlf: 22 95 95 95 Fax: 22 95 90 00  
 Internett adr: <http://www.nve.no/flomsonekart>