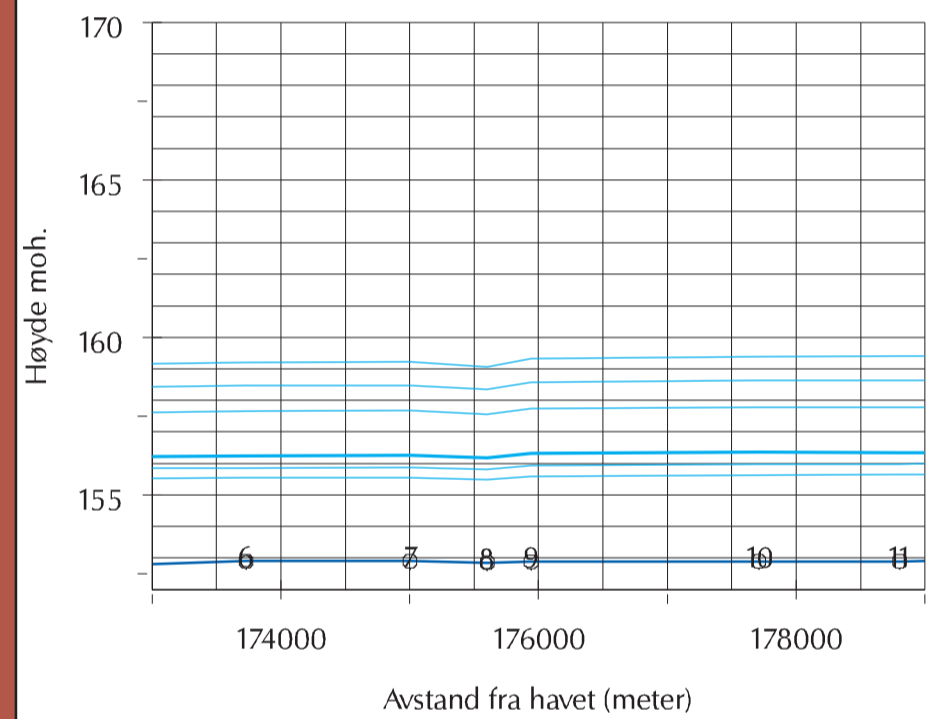


VANNSTAND VED TVERRPROFIL

Hallingdalselva

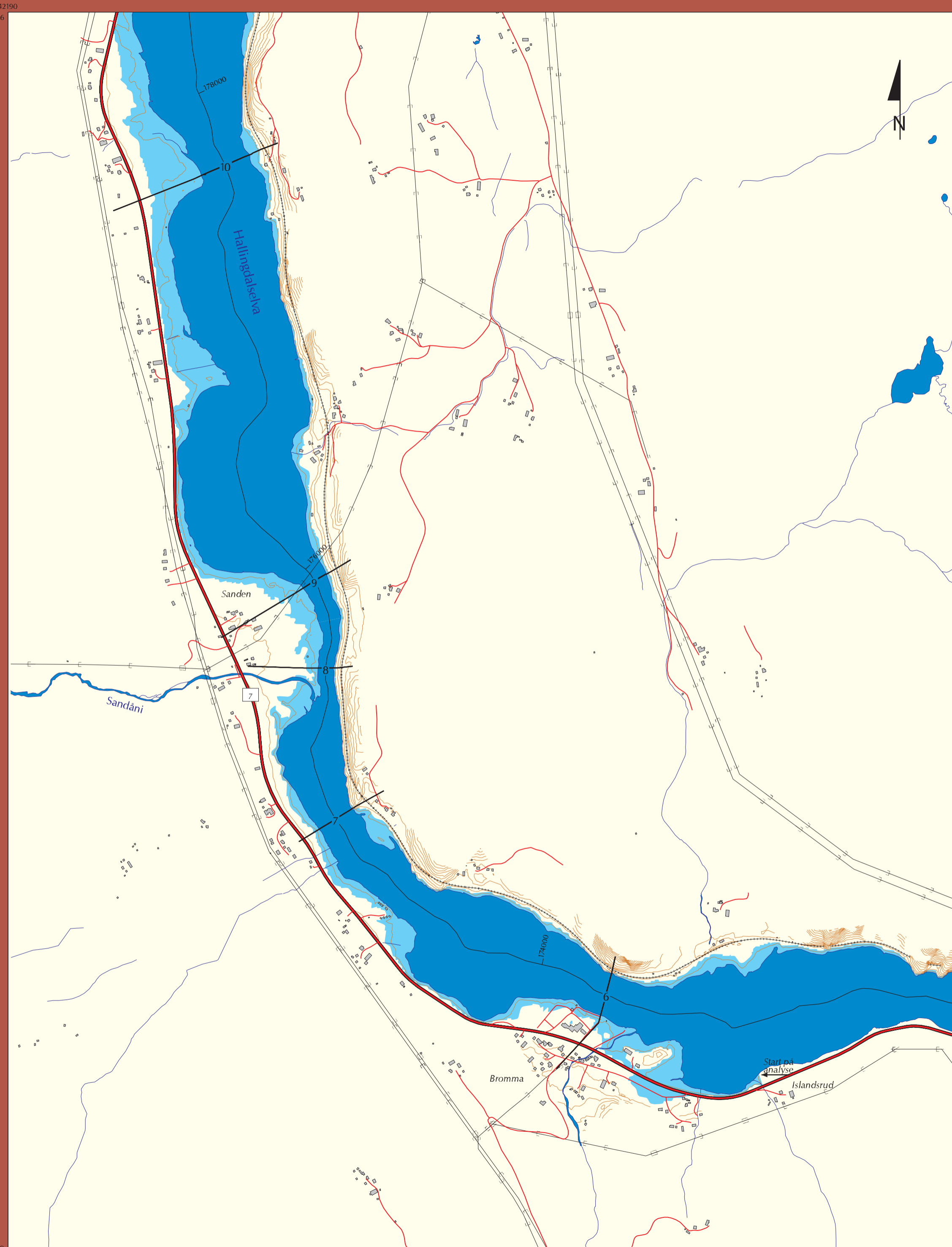
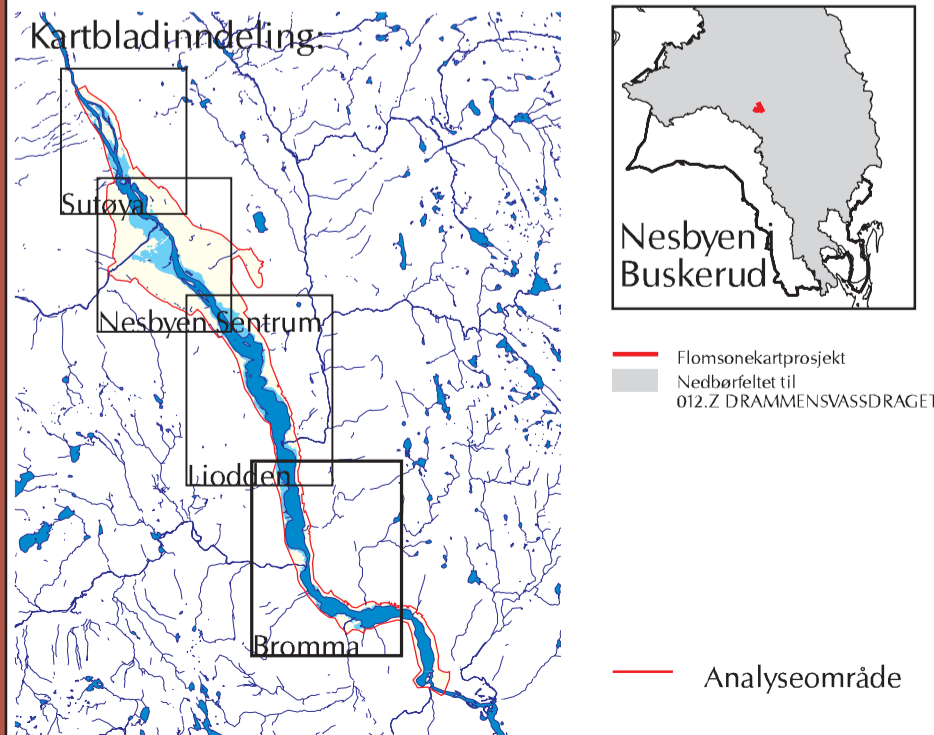
Profilnr	10 år	20 år	50 år	100 år	200 år	500 år
6	155.5	155.9	156.2	157.7	158.5	159.2
7	155.6	155.9	156.3	157.7	158.5	159.2
8	155.5	155.8	156.2	157.6	158.4	159.1
9	155.6	155.9	156.3	157.7	158.6	159.3
10	155.6	156.0	156.4	157.8	158.6	159.4

VANNLINJER HALLINGDALSELVA



- Normal vannstand
- Vannlinje for 50 års flommen
- Vannlinjer for andre beregnede flommer
- Profilnr på tverrprofilene

OVERSIKTSKART



TEGNFORKLARING

- Europa-/Riks-/Fylkesvei med veinr.
- Kommunal/Privat vei
- - - Jernbane
- Tverrprofiler med profilnr
- Matematisk midtlinje av elv med avstand fra havet
- Kraftlinje
- Høydekurver med 5 meters ekvidistanse
- Bygninger
- Elv, vann og sjø
- Oversvømt areal ved 50 års flom
- ▨ Lavpunkter - områder som ikke har direkte forbindelse med elva (bak flomverk, kulvert, m.v). Sannsynlighet for oversvømmelse må vurderes nærmere

FLOMSONEKART

Prosjekt: Nesbyen
Kartblad: Bromma

50 ÅRS FLOM
Godkjent 3 Mars 2003

Målestokk 1 : 12000



Koordinatsystem: NGO, akse 2
Kartgrunnlag
Situasjon: SK(98)
Høydedata: DTEM og 1 m koter
Flomsonanalyse
Flomverdier: Dok. 14/2001 NVE
Vannlinjer: 2002 NVE
Terrengmodell: okt 2001
GIS-analyse: des 2002
Prosjektrapport: Flomsonkart 10/2002
Prosjektnr: fs012_5

NORGES VASSDRAGS-
OG ENERGIDIREKTORAT (NVE)

P.b. 5091 Maj. - 0301 Oslo
Tlf: 22 95 95 95 Fax: 22 95 90 00
Internett adr: <http://www.nve.no/flomsonkart>