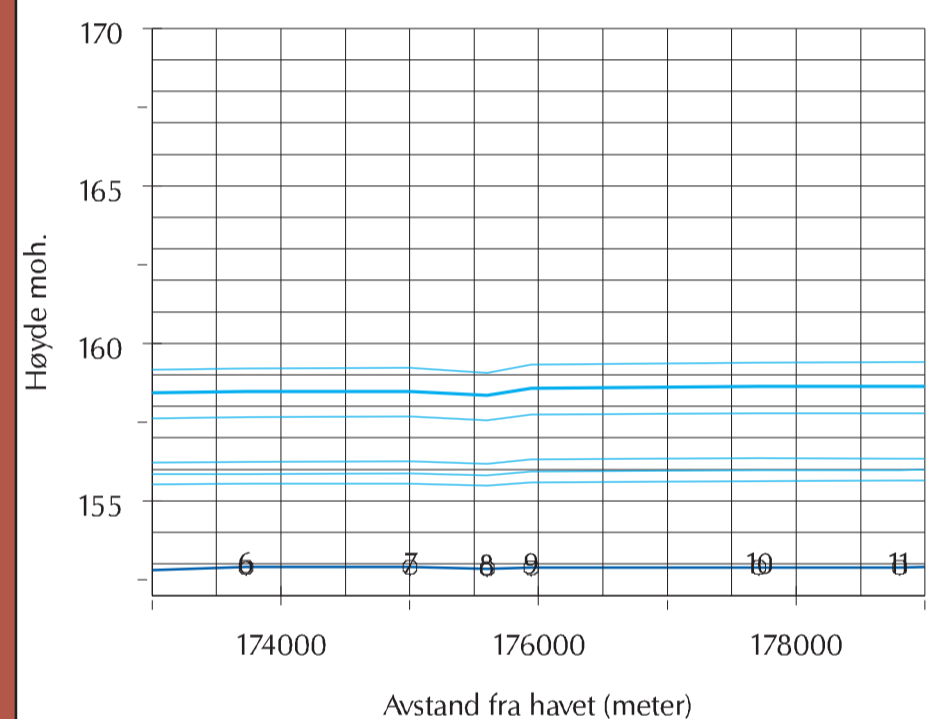


## VANNSTAND VED TVERRPROFIL

### Hallingdalselva

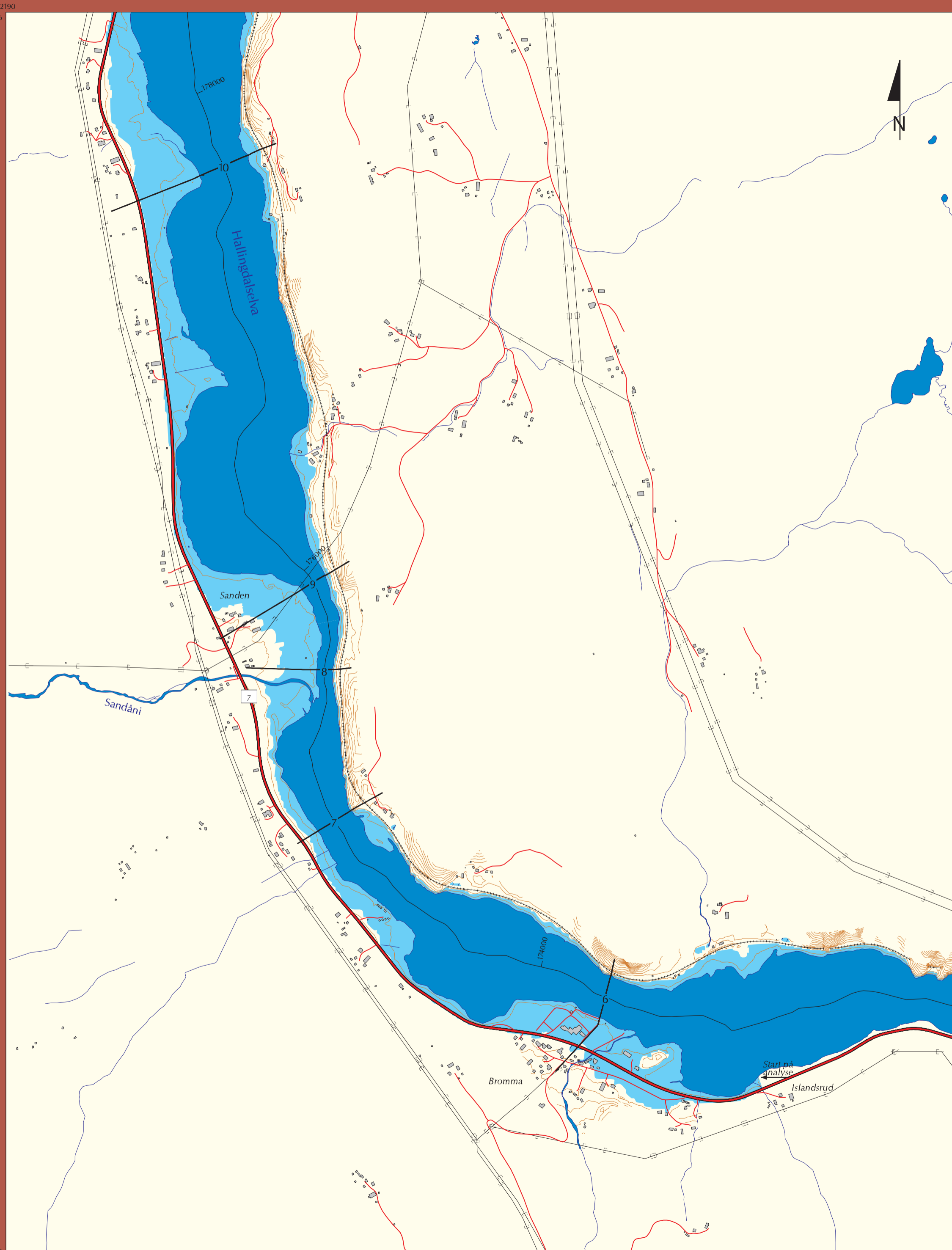
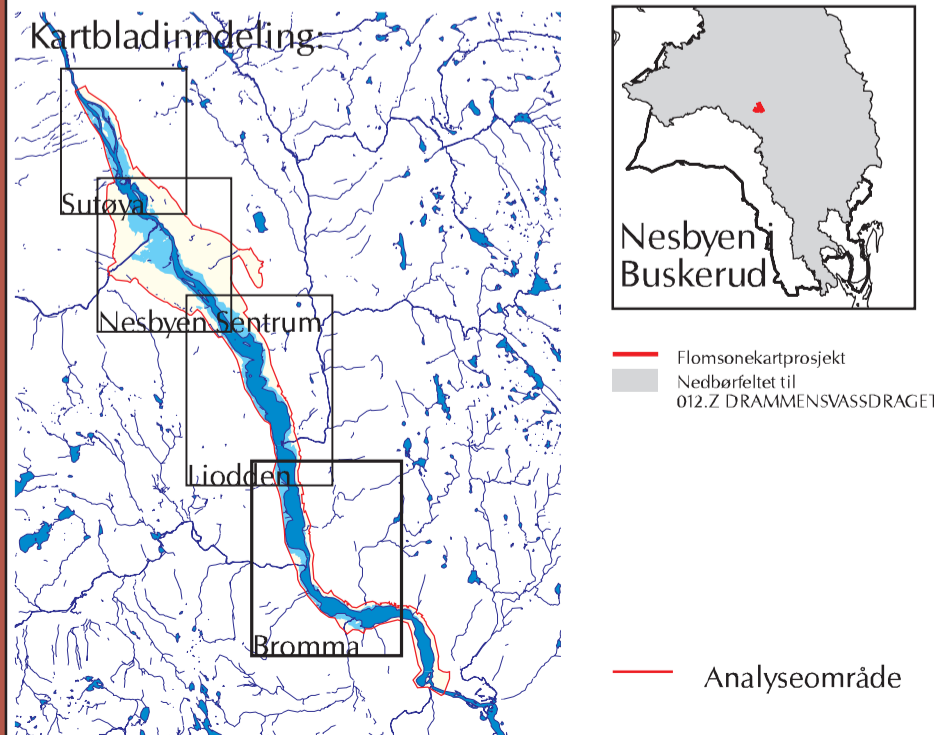
Profilnr	10 år	20 år	50 år	100 år	200 år	500 år
6	155.5	155.9	156.2	157.7	<b>158.5</b>	159.2
7	155.6	155.9	156.3	157.7	<b>158.5</b>	159.2
8	155.5	155.8	156.2	157.6	<b>158.4</b>	159.1
9	155.6	155.9	156.3	157.7	<b>158.6</b>	159.3
10	155.6	156.0	156.4	157.8	<b>158.6</b>	159.4

## VANNLINJER HALLINGDALSELVA



- Normal vannstand
- Vannlinje for 200 års flommen
- Vannlinjer for andre beregnede flommer
- Profilnr på tverrprofilene

## OVERSIKTSKART



## TEGNFORKLARING

- Europa-/Riks-/Fylkesvei med veinr.
- Kommunal/Privat vei
- - - Jernbane
- Tverrprofiler med profilnr
- Matematisk midtlinje av elv med avstand fra havet
- Kraftlinje
- Høydekurver med 5 meters ekvidistanse
- Bygninger
- Elv, vann og sjø
- Oversvømt areal ved 200 års flom
- ▨ Lavpunkter - områder som ikke har direkte forbindelse med elva (bak flomverk, kulvert, m.v). Sannsynlighet for oversvømmelse må vurderes nærmere

## FLOMSONEKART

Prosjekt: Nesbyen  
Kartblad: Bromma

200 ÅRS FLOM  
Godkjent 3 Mars 2003

Målestokk 1 : 12000



Koordinatsystem: NGO, akse 2  
Kartgrunnlag  
Situasjon: SK(98)  
Høydedata: DTEM og 1 m koter  
Flomsonanalyse  
Flomverdier: Dok. 14/2001 NVE  
Vannlinjer: 2002 NVE  
Terrengmodell: okt 2001  
GIS-analyse: des 2002  
Prosjektrapport: Flomsonkart 10/2002  
Prosjektnr: fs012\_5

NORGES VASSDRAGS-  
OG ENERGIDIREKTORAT (NVE)

P.b. 5091 Maj. - 0301 Oslo  
Tlf: 22 95 95 95 Fax: 22 95 90 00  
Internett adr: <http://www.nve.no/flomsonekart>